



# MAZDA CONTACT

numéro 121 Février 1971





*En présence de notre Directeur général,  
M. CHOPPIN DE JANVRY,  
M. Jacques BAUMEL,  
Secrétaire d'État auprès du Premier Ministre,  
chargé des relations publiques,  
inaugure les « ILLUMINATIONS 1970 »  
des CHAMPS-ÉLYSÉES.*



PHOTOS EVENOU

## *Lumières de Fête sur les Champs-Élysées...*

Devant l'enthousiasme soulevé par l'illumination des Champs-Élysées, l'an dernier, cette année encore, les commerçants et les amis des Champs-Élysées ont demandé à MAZDA d'assurer pour la joie des yeux et le prestige de la ville lumière, la décoration nocturne de la plus belle avenue du monde et MAZDA n'a pas dit non. Car

**mazda c'est la lumière**

sous ses aspects les plus variés.

Voilà donc à nouveau la féerie inaugurée par Mazda, l'embrasement des arbres, la montée triomphale vers l'Arc, les fils d'Ariane dorés du Rond-Point à l'Étoile : 60 000 étoiles scintillantes (60 000 ampoules sur 40 kms de câble); installateurs : Luxazur (Paris),  
Van Nooten (Montreuil).

Réalisateur : J.-M. Pontet.

Cette inauguration a eu lieu le Mercredi 25 Novembre 1970 dans les Salons du Colisée en présence de :

MM. BAUMEL, Secrétaire d'État auprès du Premier Ministre,  
BONIS, Président de l'Association des Commerçants des Champs-Élysées,  
GRISEL, Président de l'Association des amis des Champs-Élysées,

entourés de nombreuses personnalités.





*Une vision inhabituelle de  
« L'ARC de TRIOMPHE » au travers des étoiles MAZDA des CHAMPS-ÉLYSÉES.*





# MAZDA A CALOTTE ARGENTÉE

Lampe dont la calotte argentée masque le filament à la vue directe.

Équipée d'un habillage réflecteur MAZDA ou LITA, elle procure un éclairage indirect/direct puissant et peu éblouissant. L'argenture intérieure inaltérable conserve, grâce à l'absence d'empoussièremment, un pouvoir de réflexion constant dans le temps.

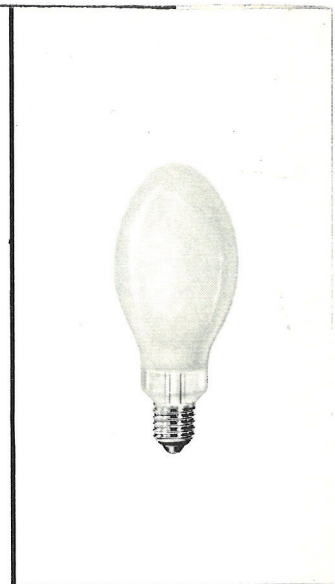
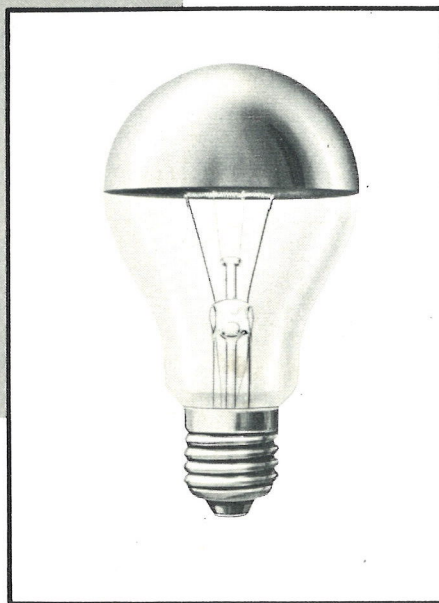
**Utilisations** : dans les vitrines et magasins, avec des supports fixes, orientables ou mobiles ainsi qu'en éclairage architectural ou décoratif.

**Gamme** : désormais, nous disposons également de cette lampe dans la puissance 60 W.

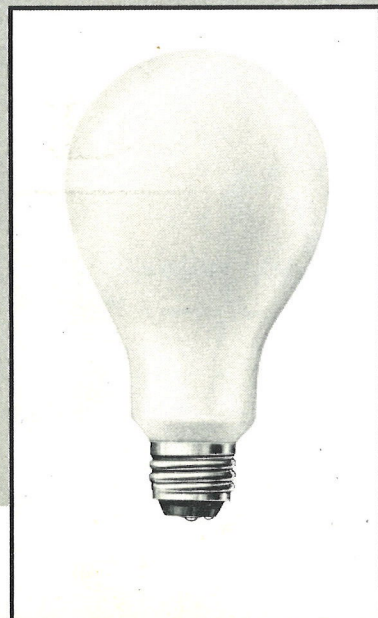
Tensions 125/130, 220/230 et 240 volts.

Puissance W	Dimensions (en mm)	
	Diamètre	Longueur avec culot E. 27
60	60	105
100	70	125
200	88	175

Culot unique : E. 27. ●



## NOUVEAUX PRODUITS



### MAZDA TROIS PUISSANCES

Cette lampe opalisée intérieurement permet, par l'utilisation individuelle ou combinée de deux filaments, d'obtenir une lumière blanche et diffusée sous trois niveaux différents :

à faible puissance : éclairage discret  
à puissance moyenne : éclairage confortable  
à puissance totale : éclairage pour la lecture et travaux minutieux.

Possédant un culot de type E. 26 à 3 contacts, elle nécessite une douille spéciale et un interrupteur à 4 positions.

Recommandation importante : ne jamais brancher ces lampes sur une douille E. 27.

PUISSANCE W	DIMENSIONS (en mm)		
	DIAMÈTRE	LONGUEUR AVEC CULOT E. 26 3 CONTACTS	U.E.
40/60/100	70	124	20
60/100/160	80	142	25

Tensions : 125/130 et 220/230 volts.

### ENSEMBLE TRILAMPE

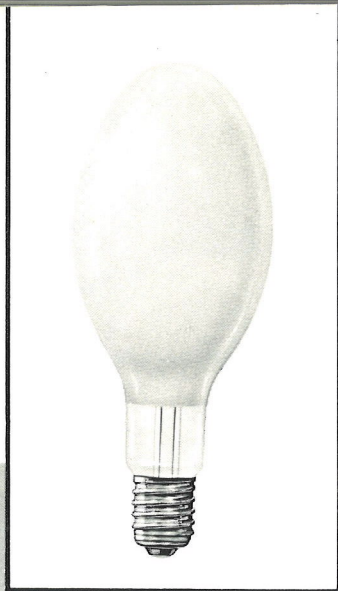
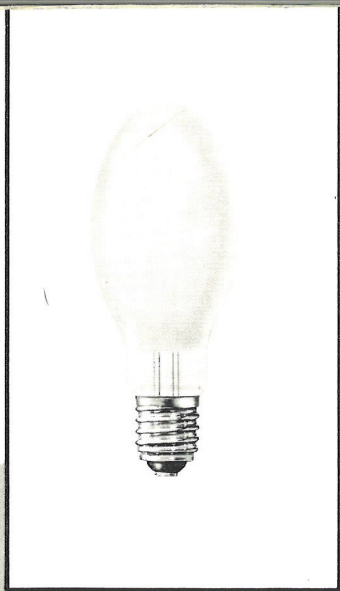
Ensemble comprenant une lampe MAZDA 3 puissances, 3 P, et une douille avec interrupteur 4 positions. Grâce à ses trois intensités l'ensemble TRILAMPE crée l'ambiance souhaitée : intime, confortable, intense.

Ces intensités sont commandées par l'interrupteur à quatre positions incorporé à la douille E. 26 à 3 contacts. L'ensemble Trilampe se monte sur les luminaires courants en lieu et place de la lampe et de la douille standard. Si exceptionnellement la douille ne s'adaptait pas à la tige filetée du luminaire, il suffirait d'utiliser un raccord de réduction standard.

PUISSANCE W	DIMENSIONS (en mm)		
	DIAMÈTRE	HAUTEUR DE L'ENSEMBLE DOUILLE + LAMPE	U.E.
40/60/100	70	182	8
60/100/160	80	200	8

Tensions : 125/130 et 220/230 volts.





## ÉVOLUTION DES LAMPES A LUMIÈRE MIXTE

C'est en 1946 que les premières lampes MM, dites « à lumière mixte », ont été commercialisées. Dans une ampoule dépolie intérieurement de forme standard, étaient montés en série un tube à décharge à vapeur de mercure et un filament de tungstène. En régime, ce dernier était porté à l'incandescence et ajoutait sa lumière à celle de la décharge, tout en jouant par sa résistance le rôle de stabilisateur. L'excès de radiations rouges dans le rayonnement du filament compensait le manque de ces mêmes radiations dans l'émission de la décharge.

Le même principe est encore appliqué mais des perfectionnements importants ont été apportés à la lampe.

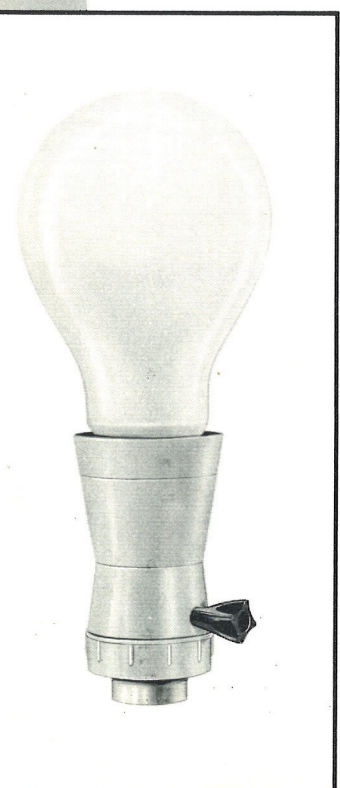
En 1952 le dépolissage a été remplacé par une opalisation interne assurant une meilleure homogénéité du flux lumineux. Depuis 1963 l'ampoule de verre est intérieurement revêtue d'un poudrage fluorescent (orthophosphate de calcium) émettant de la lumière de grande longueur d'onde et faisant par ailleurs office de diffuseur. La lampe MM est devenue MMF.

A partir de 1969 le poudrage a été amélioré (vanadate d'Yttrium) et la référence modifiée : MMF ... RV.

Dans le but de rendre homogène la gamme des lampes à décharge au point de vue forme et unité d'emballage, l'ampoule de forme standard est devenue ovoïde.

Nos lampes à lumière mixte MMF ... RV ne sont dès maintenant fabriquées que sous cette forme perfectionnée et pour les puissances unitaires de 160, 250 et 500 watts. Elles s'alimentent sous les tensions de 220/230 ou 230/240 volts sans interposition d'aucun appareillage d'amorçage ou de stabilisation ; elles ne nécessitent aucune correction du facteur de puissance. Comparées aux lampes à incandescence de puissance équivalente, elles présentent un facteur d'efficacité, en lumens par watt, supérieur de 20 à 40 % suivant les modèles, et une durée moyenne environ sextuplée. Leur simplicité de montage et la teinte plus agréable de leur lumière les font parfois préférer aux lampes MAF RV, lesquelles demeurent cependant plus avantageuses pour la production de hauts niveaux d'éclairage sur des surfaces étendues, surtout lorsque la durée d'utilisation annuelle est importante et le prix de l'énergie électrique élevé.

## ... division lampes



PHOTOS BOIRON

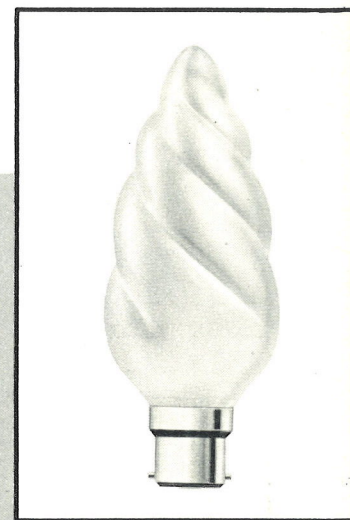
### FLAMME GÉANTE TORSADÉE DÉPOLIE EXTÉRIEUREMENT

Dépolie extérieurement et munie d'un filament bispiralé, cette lampe, placée sur des lustres ou des appliques, permet d'obtenir un bon niveau d'éclairage sans éblouissement.

**Utilisations :** particulièrement recommandée pour l'équipement des lustres et appliques de style. Dans la puissance de 60 W, elle convient parfaitement pour l'éclairage des halls et ensembles de grandes dimensions.

**Gamme :** dorénavant cette lampe est également disponible dans la puissance 40 W.

Tensions : 125/130, 220/230 et 240 volts.



Puissance W	Dimensions (en mm)		
	Diamètre	Longueur suivant culot	
40		55	B. 22
	137		139
60	55	137	139



# de la lumière pour les jeunes

au collège d'enseignement secondaire et technique de Monte-Carlo (Principauté de Monaco).

ARCHITECTE : M. CHIAPPORI (Monaco). INSTALLATEURS : Compagnie Monégasque d'Entreprise générale (C.M.E.G.), Monaco. Entreprise M. RUE (Monaco).

Après de nombreuses années d'insuffisance à cet égard, il a été enfin compris qu'aucun investissement n'est plus important que celui qui concourt à la formation de la jeunesse.

Généraliser et approfondir la culture, donner à chaque adolescent le bagage qui lui permettra, lorsqu'il entrera dans la vie professionnelle, de trouver la place convenant à ses moyens et d'y jouer un rôle utile, tels sont les objectifs primordiaux de l'Éducation Nationale. Pour les atteindre, en faisant face à l'augmentation des effectifs scolaires et universitaires, due au redressement de la natalité et à la prolongation de la scolarité, il faut inlassablement bâtir des écoles, encore des écoles et toujours des écoles. Nous sommes engagés dans cette voie. Au rythme déjà atteint, chaque jour qui passe voit s'ouvrir un nouvel établissement d'enseignement.

Il y a là, pour les corps de métiers de l'éclairage, une occasion très heureuse de participer à un effort national sans précédent. Nos enfants, nos jeunes gens ont besoin de lumière pour travailler. Cette lumière doit, dans beaucoup de locaux, et à certaines heures, dans tous, être produite artificiellement et distribuée par des appareils d'éclairage rationnels.

SALLE TRAVAUX PRATIQUES



PHOTOS EVENOU

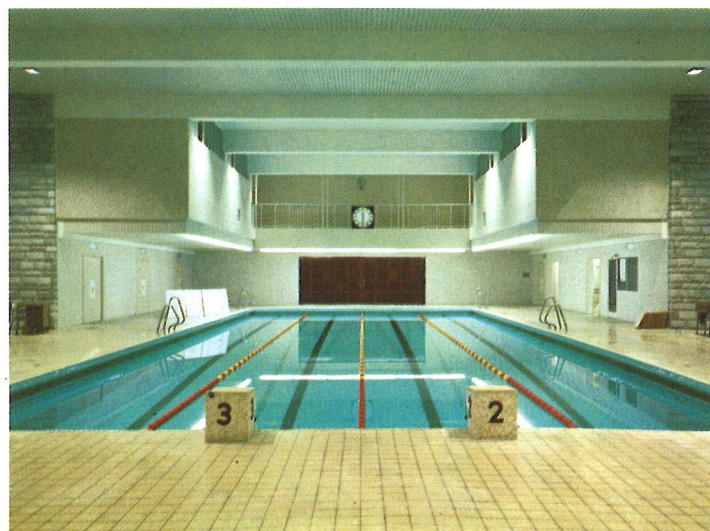


GYMNASE



HALL D'ACCUEIL

PISCINE



ZONE D'ENTRÉE DU COLLÈGE DE MONTE-CARLO





Le temps n'est plus, heureusement, de l'interdit opposé à la lampe fluorescente par une prudence excessive et injustifiée ; il est reconnu que cette lampe s'impose pour l'obtention économique des hauts éclairagements recommandés à juste titre, par les spécialistes de l'éclairage et de l'ophtalmologie. Les médecins les plus éminents ont constaté l'innocuité absolue de sa lumière en ce qui touche l'appareil visuel des élèves. Les éducateurs et les parents apprécient l'effet bénéfique exercé sur le travail scolaire, par l'abondance de lumière. Naturellement, elle se révèle particulièrement satisfaisante lorsque toutes précautions sont prises contre le danger d'éblouissement et ceci donnera lieu à une étude fonctionnelle des choix de luminaires.

Les photographies que nous reproduisons montrent quelques réalisations dans les locaux du nouveau collège de Monte-Carlo, équipé suivant les techniques les plus éprouvées. Dans ce nouvel établissement, l'aménagement lumineux de tous les locaux, qu'il soit celui des salles de classe ou des salles d'éducation sportive (gymnase, piscine, etc.), est digne de figurer dans les meilleures références des locaux scolaires et universitaires.

1 Éclairage réalisé par des appareils CIO 400 équipés de lampes à vapeur de sodium haute pression MAC 400. Éclairément : 175 lux.

2 Éclairage réalisé par des armatures CIO 1000 équipées de lampes aux halogènes IDE 1000. Éclairément : 300 lux.

L'éclairage des galeries de passage est réalisé par des appareils LRS 265 équipés de lampes Mazdafluor TF 65 blanc brillant de luxe.

3 Éclairage réalisé par des appareils LEC 265 équipés de lampes Mazdafluor TF 65 blanc brillant de luxe. Éclairément : 425 lux.

4 Éclairage général réalisé par des appareils CIO 1000 équipés de lampes IDE 1000 et LEM 420 — équipés de lampes Mazdafluor TF 20.

Éclairage de la partie basse par des appareils LRF 420 équipés de lampes Mazdafluor TF 20 blanc brillant de luxe. Éclairagé moyen : 420 lux.

5 Éclairage réalisé par des appareils CIO 1000 équipés de lampes aux halogènes IDE 1000. Dans la galerie située au niveau de la piscine, éclairage réalisé par des appareils étanches avec vasque rectangulaire AERD équipés de lampes TF 65 Mazdafluor blanc brillant de luxe.

Éclairément : 300 lux.

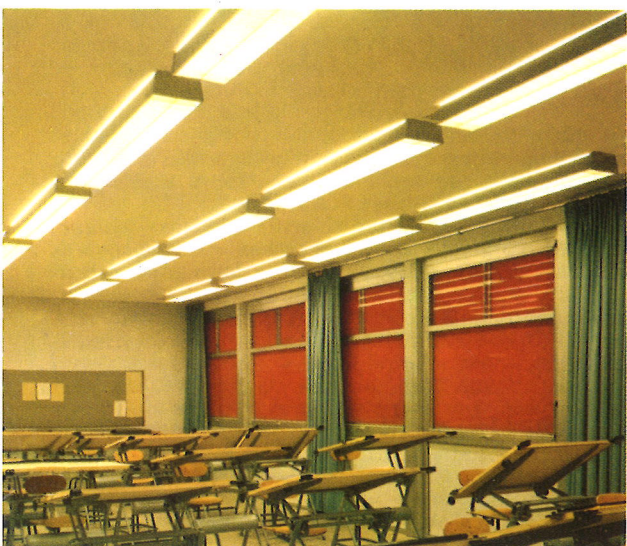
6 Éclairage réalisé par des appareils LEC 265 équipés de lampes Mazdafluor TF 65 blanc brillant de luxe. Éclairément : 450 lux.

7 Appareils LEC 265 équipés de lampes Mazdafluor TF 65 blanc brillant de luxe. Éclairément : 800 lux.

8 Appareils LEC 265 équipés de lampes Mazdafluor TF 65 blanc brillant de luxe. Éclairément : 360 lux. Éclairage du tableau : par deux appliques ET 165.

AMPHITHÉÂTRE

SALLE DE DESSIN



SALLE DE COURS





# notes et échos

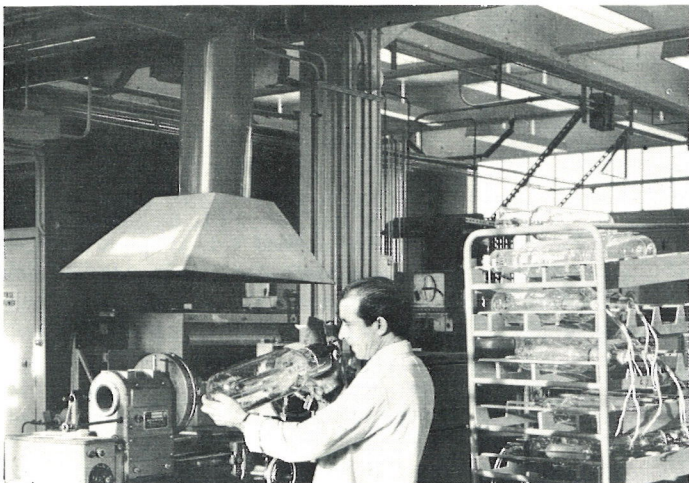


PHOTO EVENOU

## \* lumières et progrès

au Centre technique de Puteaux

Cet atelier est chargé de terminer la mise au point des nouvelles sources créées par la Section Recherches.

Une étude de conditionnement lumineux nous a permis d'adapter la mise en couleurs des parois et l'installation d'éclairage pour assurer les conditions de travail les plus favorables.

Nos luminaires LEC 265 fournissent un éclairage de 900 lux en assurant un très bon équilibre des luminances. En particulier le contraste luminaire-plafond est limité à 60 %, ce qui évite toute gêne visuelle.

En raison de l'encombrement du plafond, et pour tenir compte de la disposition des machines, nous avons été conduits à utiliser deux modes de fixation : l'un par suspension à tige, l'autre sur rail.

Grâce à nos nouvelles lampes « Blanc Harmonie », nous réalisons un excellent mariage avec la lumière naturelle. Cette heureuse combinaison est particulièrement appréciée au crépuscule, c'est-à-dire au moment du passage de l'éclairage conjuguant la lumière artificielle et la lumière naturelle à l'éclairage assuré par la seule lumière artificielle.

Dans ces conditions, nos verriers peuvent apprécier exactement, à toute heure du jour, les températures atteintes pendant le travail au four.

On y fabrique notamment à titre expérimental les nouvelles lampes MAZDA à iodures métalliques de 5 KW dont vous voyez ici le contrôle.

Ces lampes présentent une application très intéressante pour la Télévision en Couleurs de manifestations sportives nocturnes.

## \* un livre à noter

ENCYCLOPÉDIE DE L'ÉLECTRICITÉ, Puissance, Information, Électronique, sous la direction de Pierre Dejussieu-Pontcarral, 2 volumes reliés (21 x 27 cm), sous jaquette, 1 700 pages, 900 photographies et 3 800 dessins en noir, 32 hors-texte et 2 transparents en couleur. Index dans chaque volume. Larousse éditeur.

Le premier volume (« Production et distribution ») rassemblait les connaissances théoriques, même les plus récentes. Le second volume (« Applications »), qui vient de paraître, décrit toutes les utilisations pratiques de l'électricité : les techniques spéciales (des ultrasons aux explosions atomiques); les télécommunications; l'éclairage électrique (avec de nombreux documents MAZDA); l'électricité comme élément de travail (au bureau) et de détente (sonorisation des salles de spectacle; magnétophones, électrophones...); les apports de l'électricité en agriculture; les jouets; les calculateurs électroniques; les applications scientifiques (des accélérateurs de particules aux microscopes électroniques); les transports; l'industrie et les fabrications; les installations électriques de la maison...

L'ouvrage s'achève par un exposé des réalisations industrielles de demain. Les deux tomes sont très abondamment illustrés en couleurs et en noir. Notre Maison a été honorée d'y participer.



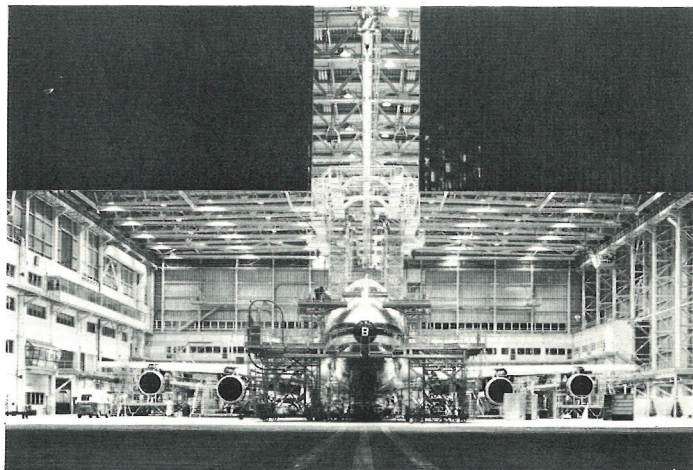
## \* conseils d'éclairage pour la maison

Un appartement bien éclairé...

c'est l'œuvre du Décorateur : M. LESCURE. Installateur électricien : Entreprise DENIS.

Au SALON DES ARTS MÉNAGERS, sur le stand MAZDA, des conseillers éclairagistes seront à votre disposition pour vous permettre de réaliser, chez vous aussi, un éclairage harmonieux et fonctionnel.

N'hésitez pas à les consulter quelle que soit l'importance de votre problème.



## \* hangar des boeing 747 à Orly

La Compagnie des Lampes MAZDA a effectué une sélection de ses prestigieuses réalisations, qui a fait l'objet d'un film intitulé « ENVIRONNEMENT LUMIERE ». Une séquence est particulièrement applaudie — c'est celle du hangar des BOEING géants d'ORLY.

Rappelons les caractéristiques de cette belle réalisation : HANGAR N7 à l'aéroport d'Orly.

- Réalisation : Aéroport de Paris (Architecte : M. PRESTA).
- Architecte : Engineering SOGEI.
- Installateur : CLEMANÇON.
- Matériel utilisé : ● 132 projecteurs PM 2000
- 135 armatures industrielles RC 44.

## \* expédition glandasse 1970

Groupe Spéléologique de Provence

Les MAZDA FLASH à l'honneur !...

Nous vous donnons ci-dessous lecture d'un extrait d'une lettre que nous ont adressée ces spéléologues — lettre élogieuse à l'égard de notre matériel en lampes FLASH :

« ... Notre expédition 1970 s'est achevée sur des résultats très satisfaisants, vingt jours de recherches sur les sévères plateaux du massif de Glandasse nous ont permis de reconnaître et d'explorer plus de cinquante gouffres.

« D'autre part, une équipe de notre groupe s'est rendue pour la quinzième année consécutive à la Coume-Ouarnède (Haute-Garonne) où l'exploration d'un nouvel abîme colossal a permis la réalisation de la neuvième jonction dans le réseau Félix Trombe (3<sup>e</sup> du monde) à la cote — 522.

« Au cours de nos explorations rendues souvent difficiles par la présence de névés souterrains, nos équipiers photographes ont été très satisfaits des lampes FLASH MAZDA. Nous avons pu réussir de bonnes photos prises dans de mauvaises conditions et nos éloges vont notamment aux AG 3 B dont la puissance est remarquable... »





## \* à garage moderne... éclairage Mazda

L'accroissement considérable du nombre de véhicules et de la circulation routière, a vu le développement et la multiplication des garages et des stations-service. L'usager de la route réclame qu'un service effectif et réel lui soit rendu lorsqu'il s'arrête. Ce service sera nécessairement fonction de l'agencement et de l'équipement du garage et c'est ici que l'éclairage a son rôle à jouer.

L'exemple qui suit répond parfaitement aux exigences les plus strictes puisqu'il présente de hauts niveaux d'éclairage et des ambiances équilibrées grâce à une répartition judicieuse des sources lumineuses.

Ets VOLVO-AUTOS (NEUILLY)

Architecte : M. BOURGOUIN. Installateur : Éts SONGEON (MONTREUIL).

Appareils utilisés : ● Réflecteurs industriels RFD MAZDA ● Lampes MAZDAFLUOR TF 65 (blanc industrie) ● Niveau d'éclairage 500 lux.



## \* pour les sportifs

Extrait de presse... de « L'YONNE RÉPUBLICAINE » :

« ... Excellente inauguration de la « première nocturne », hier à Auxerre.

« Auxerre. — Soirée de gala, hier soir, au stade Abbé-Deschamps, où l'on célébrait la fête du football.

« Plus de 2 000 amateurs de ballon rond s'étaient donné rendez-vous autour de la pelouse éclaboussée de lumière pour le plus grand plaisir des yeux.

« Le temps s'était fait complice des organisateurs et la température clémente qui régnait ce mercredi soir, sur les bords de l'Yonne, incitait à la promenade.

« Fête du football, mais surtout fête de l'A.J. Auxerroise dont toutes les équipes — 14 au total — étaient présentées au public enchanté, sous la conduite de leurs moniteurs, anciens du club ou joueurs de l'équipe fanion, entraînés par la clique du patronage tout de blanc vêtue.

« Et tandis que les projecteurs inondaient la pelouse de leurs 205 lux, qui seront encore renforcés prochainement, et que les personnalités arrivaient à la tribune, les équipes de l'A.S. Troyes et de l'A.J.A. — celle-ci ayant revêtu une tenue immaculée (qu'un spectateur comparait à celle du Real de Madrid) — faisaient leur entrée sur le terrain... »

Installateur : BORNHAUSER (Auxerre).

Appareils utilisés :

- 12 projecteurs MAZDA WIDELITE 44 200 B
- 12 projecteurs MAZDA WIDELITE 44 200 D
- équipés de lampes aux iodures métalliques 2 kilowatts.

# notes et échos



PHOTOS EVENOU

## \* salon des arts ménagers 1971

Le stand MAZDA constitue chaque année une des attractions traditionnelles du SALON DES ARTS MÉNAGERS.

Placé cette année sous le signe « ENVIRONNEMENT LUMIÈRE » il dépasse encore en « attractivité » ceux qui l'ont précédé.

Cette année, MAZDA lance son nouveau symbole de marque et innove dans tous les domaines.

Vous trouverez au stand un véritable panorama des productions MAZDA. Vous y verrez son dynamisme... son esprit créateur.

Sous vos yeux se déroulera...

la prestigieuse diversité des matériels et des lampes MAZDA dans un tour de France inédit.

Ne manquez pas de venir nous rendre visite à notre stand et de nous apporter votre adhésion unanime.

(Du 27 février au 14 mars au CNIT.)



## \* illuminations Mazda au "Printemps"

Nous sommes heureux de présenter à nos lecteurs, dans la double page centrale de ce numéro, la façade du grand magasin LE PRINTEMPS à PARIS (boulevard Haussmann), prise sous son aspect le plus chatoyant : illuminée sous les feux des projecteurs MAZDA (P.I. 1000) et parée de lumières pour les fêtes de Noël 1970.

C'est une réalisation des Services Électriques du PRINTEMPS.



# illumination **MAZDA**

sur un grand magasin parisien







BAZAAR  
DES  
NOUVEAUX  
TEMPS

BIENVENUE  
AU  
NOUVEAU  
MAGASIN  
CHATELAIN

VACANCES  
AU  
SOLEIL

VACANCES  
AU  
SOLEIL

56  
RUE  
DE  
L'OPERA



# deux

## pour vos installations d'éclairage intérieur

LOCAUX ADMINISTRATIFS  
LOCAUX COMMERCIAUX...

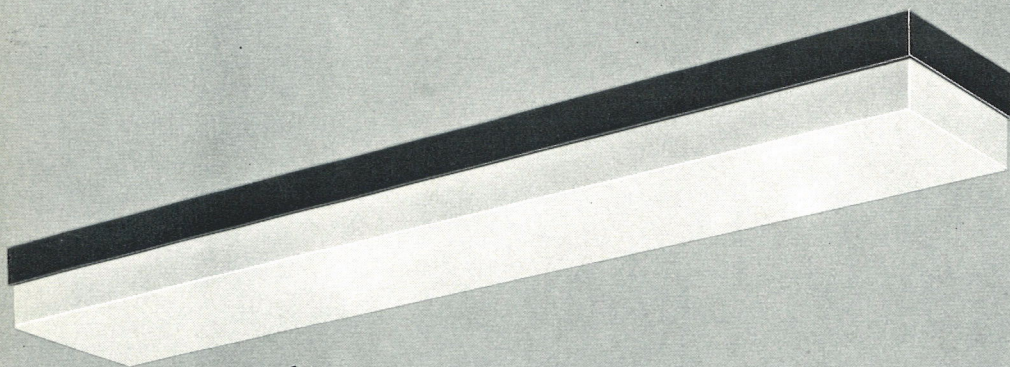
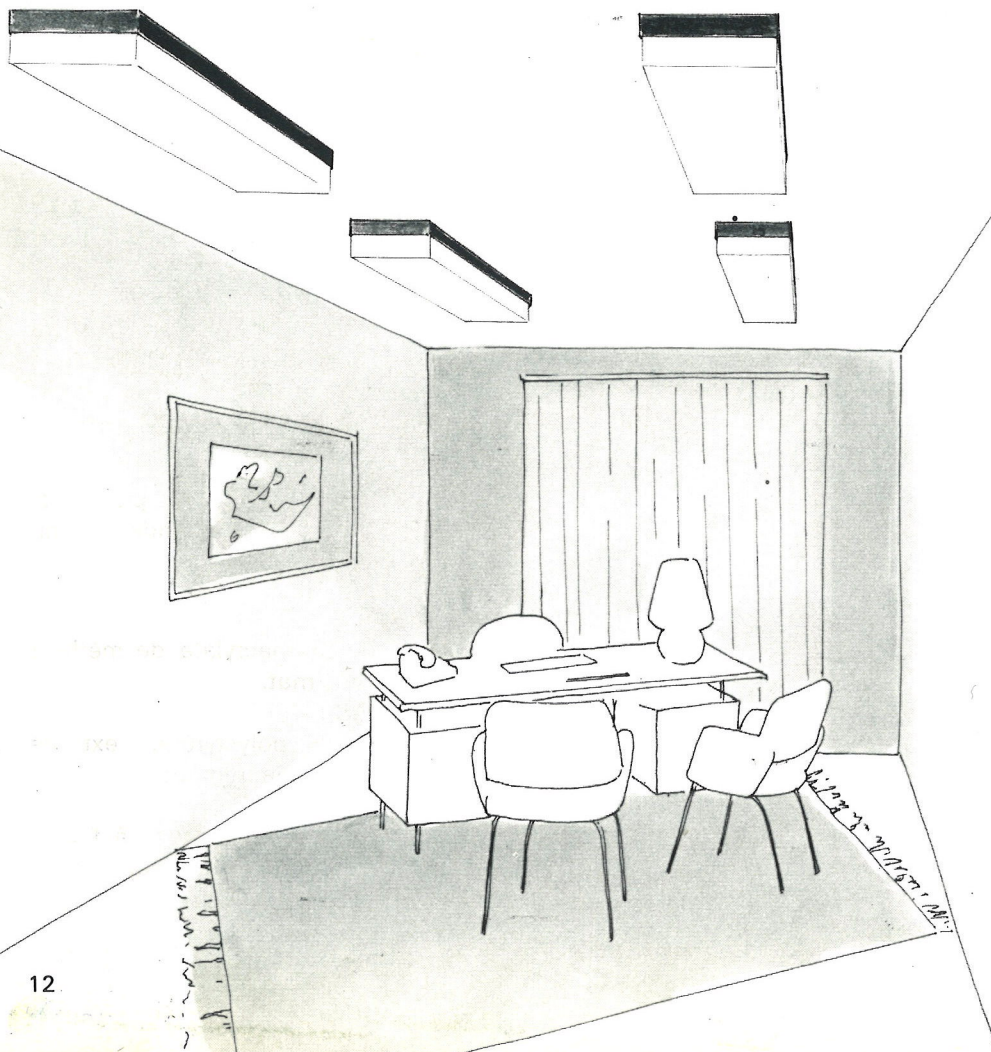


PHOTO BOIRON



### PLAFONNIERS A BANDEAU

Le luminaire LRB... c'est :

1 toiture au décor anthracite métallisé.

1 vasque.

Équipement pour lampe 0,60 m (TF 20) - 1,20 m (TF 40) - 1,50 m (TF 65). Mêmes modèles TFRS...

Leur installation :

Isolé ou en ligne continue.

En lustre sous suspension standard.

● Pour l'éclairage des locaux à haut niveau d'éclairément.

#### Série LRBF :

Vasque en méthacrylate de méthyle opalin.

#### Série LRBS :

Vasque en polystyrène extrudé strié intérieurement.

#### Série LRBD :

Vasque prismatique claire à flancs opales en polystyrène extrudé.

# LRB



# nouveaux modèles de luminaires

## LRA

HALLS  
COULOIRS  
CIRCULATION

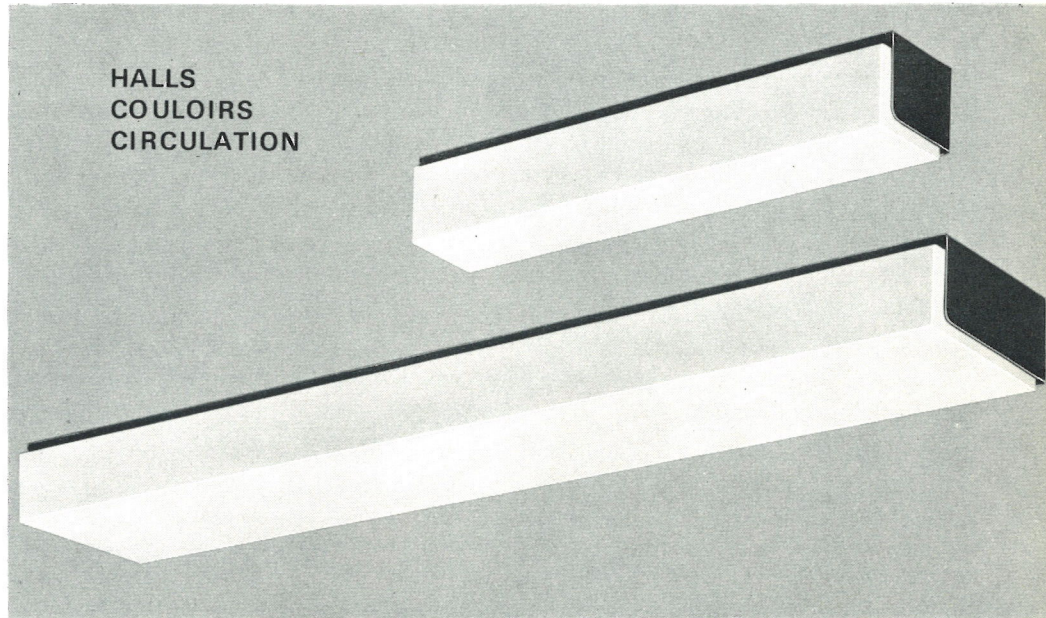
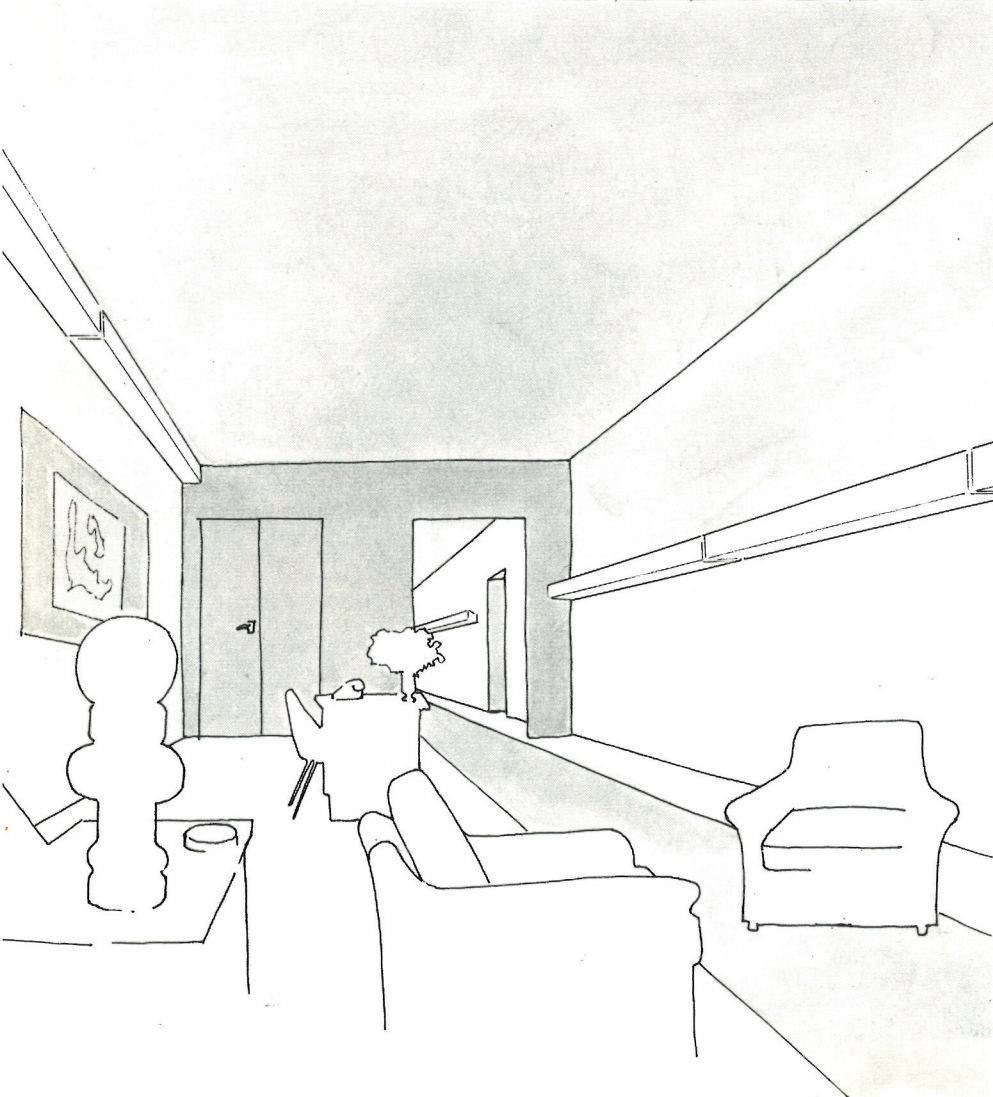


PHOTO BOIRON



### PLAFONNIER D'ANGLE

Le luminaire LRA... c'est aussi :

1 toiture au décor anthracite métallisé.

1 vasque.

Équipement pour lampe 0,60 m (TF 20) - 1,20 m (TF 40) - 1,50 m (TF 65). (Mêmes modèles TFRS...)

Vous pouvez utiliser la série de nos luminaires LRA...

En plafonnier d'angle - En plafonnier jumelé - En applique (bandeau lumineux)

#### Série LRAF :

Vasque en méthacrylate de méthyle opalin, satiné mat.

#### Série LRAS :

Vasque en polystyrène extrudé satiné, strié intérieurement.

#### Série LRAD :

Vasque prismatique claire, à flancs opales en polystyrène extrudé.



# efficacité et travail

Les efforts des industriels ont été longtemps concentrés sur la technique propre à leur spécialité ; les autres aspects des installations ayant tendance à être peu approfondis.

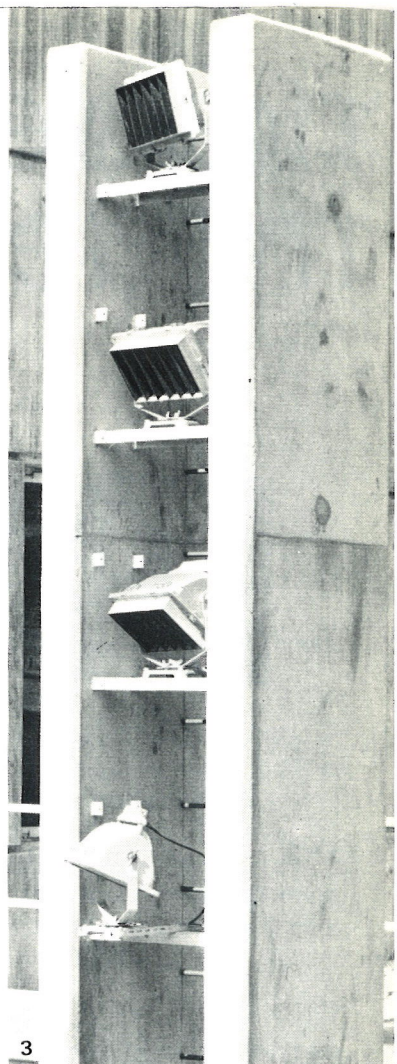
Fort heureusement, de nombreuses et importantes Sociétés ont pris conscience de l'importance des détails dans tous les domaines, étudié à fond les influences d'ambiances sur le travail et réalisé ainsi des installations exemplaires où le rendement du travail le dispute à l'excellence de la présentation des locaux.

L'éclairage fonctionnel constitue l'un des éléments les plus importants de ces réalisations ; les ambiances accueillantes des usines modernes sont mises en valeur par des éclairages bien étudiés, alors que les postes de travail reçoivent des éclairages complémentaires ou spécialisés chaque fois que cela est nécessaire.

L'étude par l'éclairagiste, facilitée par des indications détaillées sur les tâches qui seront effectuées, peut ainsi être précise et préconiser les solutions qui apporteront entière satisfaction aux usagers.

C'est dans cet esprit que l'installation que nous présentons a été étudiée, puis réalisée.

1. Vue partielle de l'installation de concassage et de dépoussiérage. 2. Implantation des foyers lumineux au-dessus des canalisations. 3. Détail de l'éclairage extérieur par projection. (Cet éclairage est visible sur la vue générale de la p. 15). 4. Poste central de télécommande avec le tableau synoptique (éclairage par luminaires LR). 5. Vue générale des installations, concassage, dépoussiérage, criblage et stockage.



## ENTREPRISE JEAN SPADA (Nice)

**Architecte :** M. Toscan, Nice.

**Installateur :** C.G.E.E., Beau-soleil.

**Matériels utilisés :** ● Projecteurs MAZDA PI 1000 ● Réflecteurs industriels étanches REJ 240 (blanc industrie) ● Armatures pour lampes MAF.

Étude faite par le service technique de l'entreprise Spada.

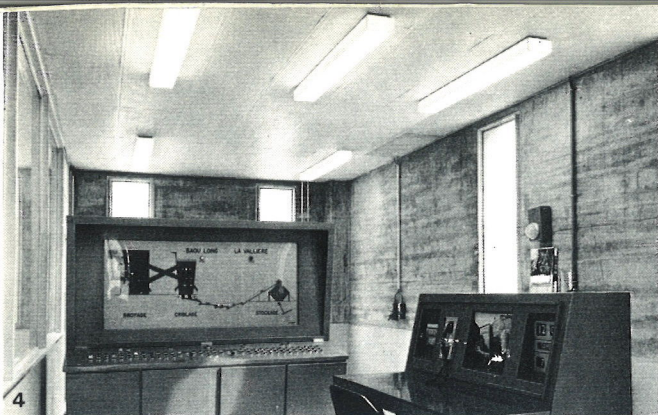
L'ENTREPRISE JEAN SPADA, l'un des plus gros producteurs de matériaux en France, possède plusieurs importantes exploitations dans la région niçoise. Elle exploitait depuis 1931 la carrière de Saint-André-de-Nice et elle a acquis, il y a quelques années, un nouveau gisement dit « de BAOU-LONG ».

Le nouveau gisement était malheureusement difficile d'accès, la route de liaison étant très étroite et enserrée entre le torrent et la falaise rocheuse. Cette topographie ne permettait pas d'envisager, d'une façon rentable, le transport par camion du tout-venant de la carrière à l'ancien concasseur primaire.

L'installation nouvelle devant être réalisée dans un site touristique, un certain nombre d'impératifs était réclamé pour ne pas nuire à l'esthétique du paysage.

Il avait été demandé, en effet, que tous les bâtiments soient fermés, que l'ensemble des convoyeurs de liaison entre la nouvelle et l'ancienne installation soit dissimulé dans le lit encaissé du Paillon, ce qui entraînait la réalisation d'une multitude de petits convoyeurs successifs pour suivre les méandres du torrent. Il fut alors décidé de creuser dans le rocher une galerie entièrement souterraine de 800 m de long en quatre segments rectilignes.



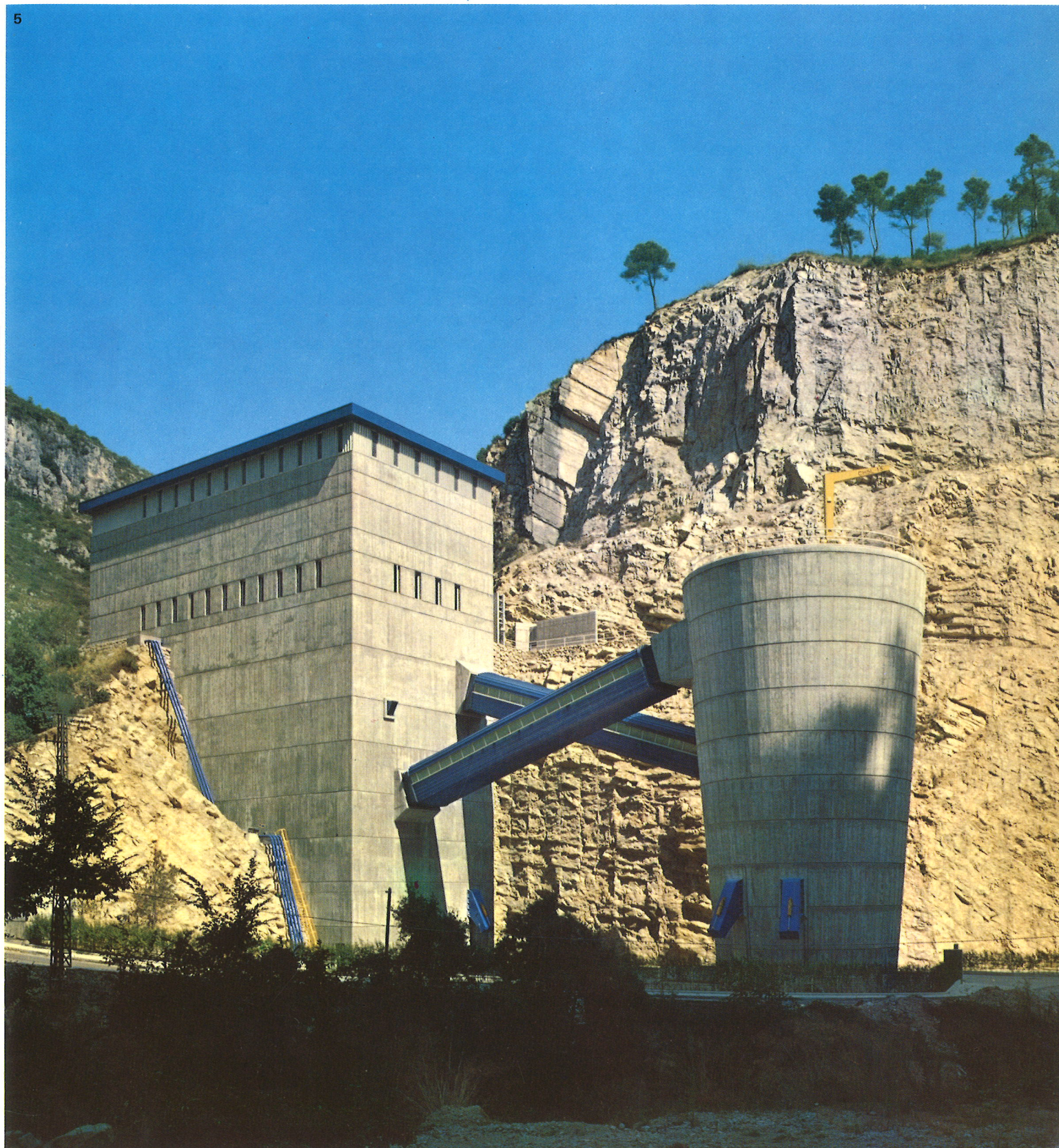


4

Des études sur maquette furent entreprises avec le concours de M. TOSCAN, architecte à Nice. Les installations nouvelles que nous vous présentons ici comprennent essentiellement :

- un bâtiment en béton armé de 45 m de hauteur, renfermant l'installation de concassage primaire et l'installation de dépoussiérage ;
- une tour de 28 m de hauteur, renfermant les installations de criblage ainsi qu'un stock d'une capacité de 3 000 tonnes.

5



PHOTOS EVENOU



# un téléviseur couleur à écran

Le plus grand cathoscope couleur du monde, le « GEANCOLOR » (A67 - 100X) a été lancé l'an dernier par MAZDA BELVU, rappelons ses caractéristiques principales.

L'écran super-rectangulaire de format 3 x 4 a une diagonale encore jamais atteinte de 67 cm et une surface de 2 032 cm<sup>2</sup>. Des luminophores à grand rendement lui assurent une haute luminosité. La stabilité des couleurs est parfaite sur toute la surface de l'écran. Le cathoscope « GEANCOLOR » a donné naissance à une nouvelle génération de téléviseurs, par exemple le modèle de 67 cm de diagonale, fabriqué par la *Compagnie Française Thomson-Houston Hotchkiss-Brandt (Groupe Grand Public)* pour les marques les plus renommées : *Thomson-Ducretet, Voix de son Maître, Téléavia, Brandt-Clarville et Radialva*, qu'il nous est agréable de présenter aux lecteurs de MAZDA-CONTACT.

Un téléviseur couleur à écran « GEANCOLOR » se devait d'être différent des modèles classiques de 63 cm par une conception d'avant-garde; c'est pourquoi cet exposé doit être divisé en deux parties s'adressant, la première au futur téléspectateur couleur, la seconde au technicien de Service Après-Vente (S.A.V.).

*Au futur téléspectateur couleur.* L'expérience acquise par les premiers téléviseurs couleur, ceux de 1967, a permis de constater que l'usager désire, lors de l'achat d'un téléviseur couleur, retrouver d'abord la facilité de réglage auquel il est habitué avec son téléviseur noir et blanc. Précisément si l'on examine le panneau des commandes accessibles à l'avant (figure 1) on retrouve les réglages familiers du téléviseur noir et blanc avec seulement, en supplément, un bouton double réservé à la couleur (4 et 8). Le processus d'ajustement de celle-ci est très simple et procède par séparation des fonctions. Supposons l'appareil réglé sur la seconde chaîne, l'émission est annoncée en couleur; il suffit de régler le contraste (5) et la lumière (6) au niveau du noir, ce qui fait apparaître l'image en noir et blanc, puis de tourner le bouton 4 vers la droite pour « amener » les couleurs, c'est tout. Le rôle du bouton 8 est accessoire, il donne à l'image colorée le relief qui peut lui manquer sur certaines émissions.

Réglages facilités encore en ce qui concerne la sélection des canaux. Le panneau des commandes comporte à sa partie supérieure quatre boutons en ligne; il s'agit d'un dispositif de présélection par clavier des canaux 2<sup>e</sup> chaîne, trois émetteurs sont ainsi préréglés avec possibilité de retouche (la seconde chaîne actuelle, la troisième chaîne qui verra le jour en 1972 et une chaîne de réserve... sait-on jamais!). Le repérage est assuré par un indicateur à tambour U, disposé horizontalement. Le bouton C est une touche de choix de standard : définition 625 et 819 lignes. Et l'on retrouve, comme dans tout téléviseur noir et blanc de qualité, un sélecteur 1<sup>er</sup> chaîne (A) complètement équipé des canaux français, accompagné de son réglage fin (B).

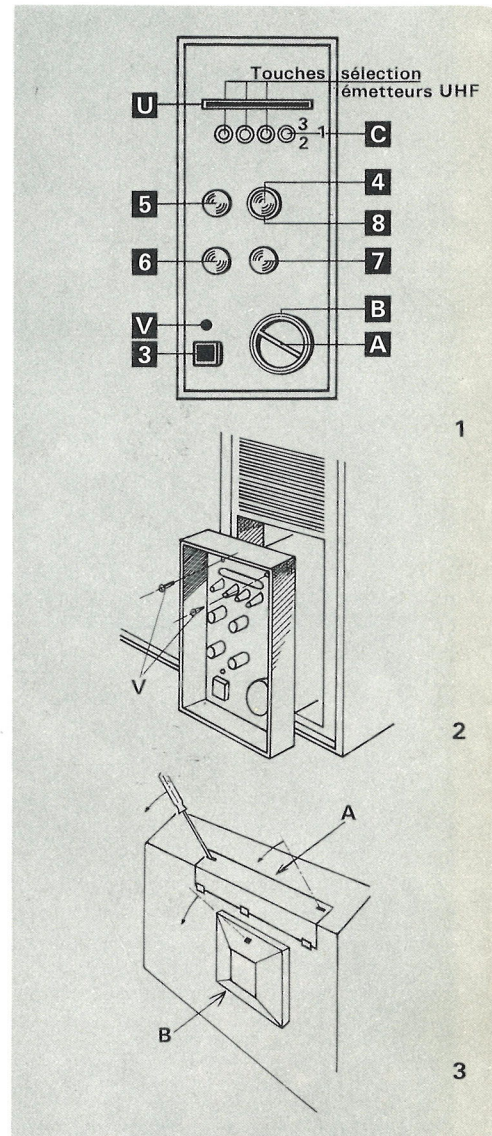
Ce n'est pas tout, car, en option, ce téléviseur peut être équipé de dispositifs assurant les fonctions ci-dessous :

- élimination de la perturbation produite par l'émetteur de Nancy lors de la réception de l'émetteur de Luxembourg;
- élimination de la perturbation produite par l'émetteur de Surry lors de la réception de l'émetteur de Luxembourg;
- élimination des brouillages provoqués par les canaux adjacents, il peut être réglé sur une fréquence comprise entre 32 et 37 MHz;
- dispositif convertisseur permettant de recevoir, en première ou deuxième chaîne, en noir et blanc, les émissions couleur allemandes codées, comme on sait, avec le système PAL;
- commande à distance, par faisceau lumineux, permettant d'agir sans se déplacer sur la mise en service (ou hors service) de l'appareil, sur le volume sonore et le changement de programme.

*Au technicien de S.A.V.* Dans ce téléviseur tout a été mis en œuvre pour faciliter les réglages techniques de mise en service, éventuellement de dépannage.

Le panneau avant, dont le principe vient d'être décrit, est démontable par deux vis et un basculement permet de le dégager (fig. 2). Il donne accès rapidement tant sur la tête HF que sur les différents organes de commande (potentiomètres clavier) sans qu'il soit besoin de retirer, ni le panneau arrière, ni le châssis.

Le panneau arrière est fixé par deux vis imperdables et comporte deux trappes qui évitent son démontage lors des opérations de réglage.



1 - PANNEAU DES COMMANDES AVANT :

- A et B : canaux 1<sup>er</sup> chaîne (VHF)
- C : commutation chaînes (625 ou 819 l.)
- U : repère de position des 2<sup>e</sup> et 3<sup>e</sup> ch. (UHF)
- V : voyant lumineux de mise en fonctionnement
- 3 : marche-arrêt - 4 : couleurs - 5 : contraste
- 6 : lumière - 7 : volume sonore - 8 : relief.

2 - DÉMONTAGE DU PANNEAU AVANT

3 - TRAPPES ARRIÈRE :

- A : accès à la platine des convergences
- B : accès aux réglages des cathodes et électro-aimants de convergence.



# “GEANCOLOR”

Ces deux trappes sont normalement fermées par des couvercles démontables sans outil spécial; un tournevis assez large ou une lame quelconque deviennent pour cet usage un outil approprié. Cependant ces trappes répondent aux normes de sécurité.

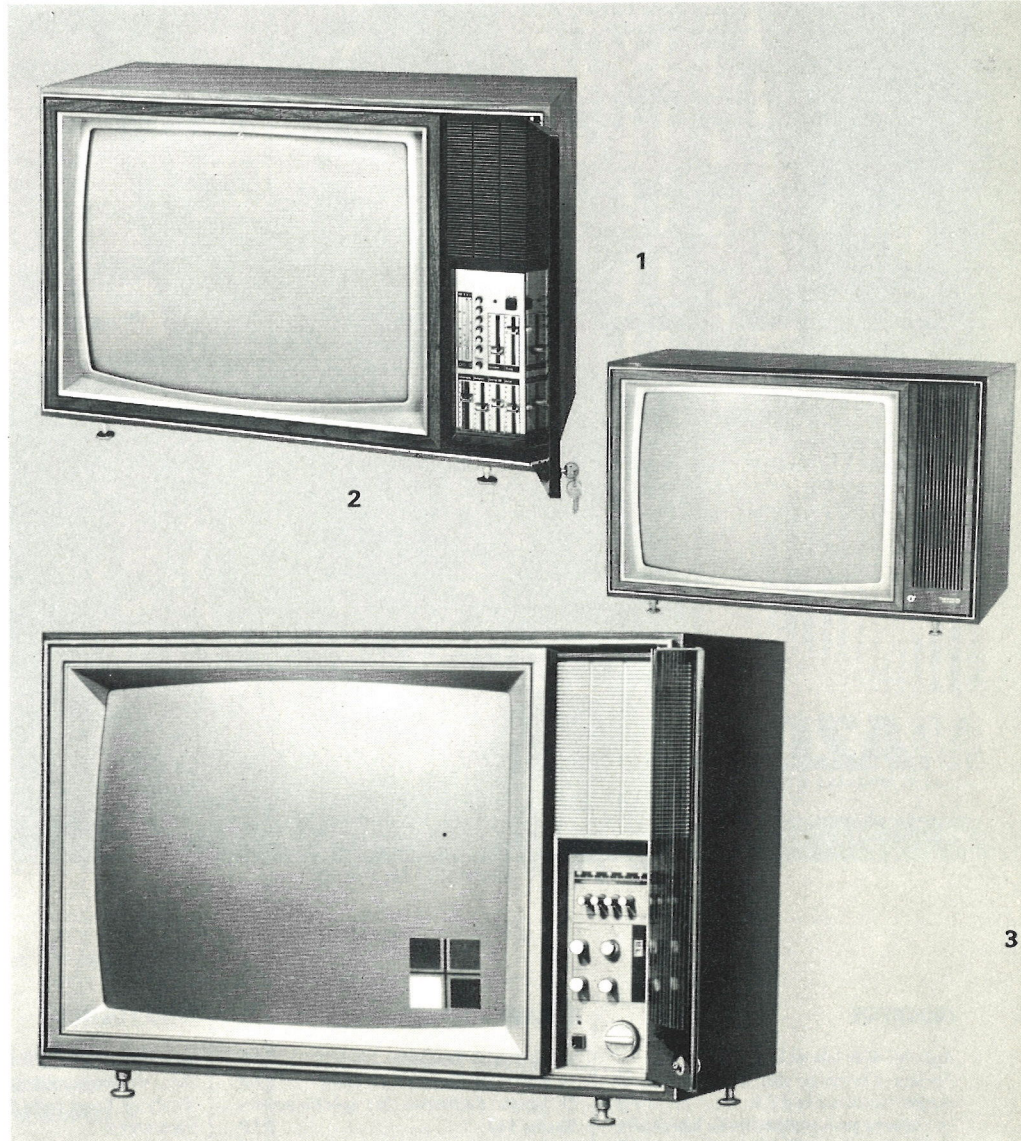
La trappe supérieure (fig. 3A) donne accès aux différents réglages de la platine des convergences. Celle-ci se présente dès que le couvercle est ôté et l'on peut tout de suite, de l'arrière du téléviseur, régler les convergences. Mais il peut être plus pratique d'effectuer ces réglages de l'avant, pour cela un ingénieux dispositif de bascule permet de ramener la platine vers le haut où elle se présente alors vers l'avant. Le technicien peut alors régler les convergences en regardant les résultats sur l'écran.

La trappe inférieure (fig. 3B) donne accès aux potentiomètres des cathodes du cathoscope fixés sur une platine et aux électro-aimants de convergence.

**Fiabilité.** Le cathoscope GEANCOLOR, comme tous les cathoscopes couleur et noir et blanc MAZDA-BELVU, bénéficie de la garantie normale et sur option de la garantie de quatre années. Cela représente un tour de force et suppose une excellente qualité, certes due à des matières premières sélectionnées, mais aussi à des contrôles poussés à tous les stades de fabrication. On n'en voudra pour preuve que la précision nécessaire à l'impact des trois faisceaux sur l'écran dont les tolérances sont beaucoup plus étroites que dans les cathoscopes noir et blanc. D'autre part les caractéristiques des canons pour obtenir des courants de faisceaux semblables doivent être tenues rigoureusement. C'est ainsi que l'on peut écrire, sans risque d'erreur, que les cathoscopes couleur MAZDA-BELVU subissent des contrôles analogues aux tubes électroniques de sécurité, la série « 5 Étoiles » par exemple.

En ce qui concerne le téléviseur, l'organe essentiel, la THT, largement dimensionné, plus puissant, avec un déviateur renforcé, offre toutes les garanties d'une bonne tenue dans le temps.

Il nous paraît de bon aloi, pour terminer, de nous adresser... à la future téléspectatrice couleur car c'est elle, les questions techniques étant réglées, qui est responsable de la présentation dans le cadre familial.



Ce téléviseur, voici sa fiche d'identité !

- Ébénisterie asymétrique en bois verni polyester mesurant : longueur 792, profondeur 560 et hauteur 510, le tout en millimètres.
  - Haut-parleur de face, au-dessus du tableau des commandes, derrière une grille imitation bois.
  - Porte fermant à clé : esthétique, dissimulant les commandes et la grille du haut-parleur; pratique, évitant les mises en route intempêtes notamment par les enfants.
  - Fonctionnement sur tous secteurs, de 110 à 240 volts.
- En bref un téléviseur élégant, s'adaptant parfaitement à tous les intérieurs.

A. LEFUMEUX

#### 1 - TVC EXPORT - TYPE 2001

Le téléviseur à écran « GEANCOLOR », type 2001, en version export (Allemagne).

#### 2 - C 67-301

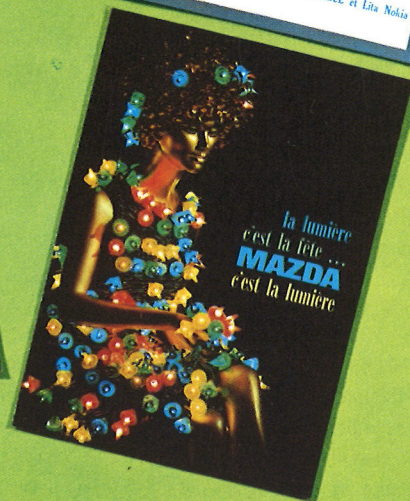
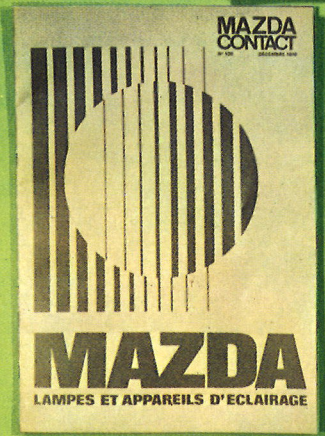
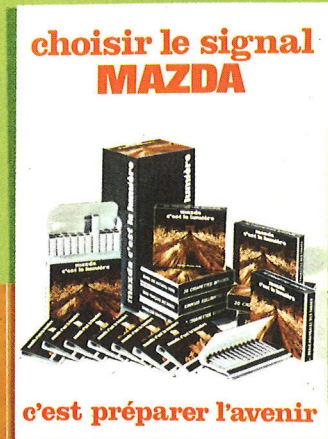
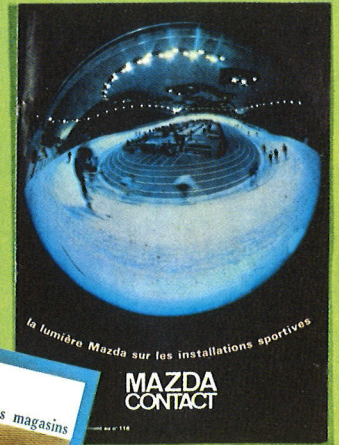
Le téléviseur couleur à écran « GEANCOLOR », porte fermée.

3 - Le téléviseur couleur à écran « GEANCOLOR », porte ouverte.



# MAZDA CONTACT 1970

tous les sujets traités



## INDUSTRIE

Appareil Wide Lite de la série ID.  
Ateliers d'entretien des long-courriers et moyen-courriers aux U.S.A. .... 116  
Le nouveau goniophotomètre du laboratoire Mazda de photométrie à Puteaux ... 118

## LIEUX DE VENTE

Les Galeries Lafayette ..... 116  
Auberge de l'Abbaye de Justemont (Vitry-sur-Orne) ..... 117  
Restaurant « Le Delta » à Lyon ..... 117  
Restauroute de St-Rambert-d'Albon ..... 117  
Le Casino de Bénodet (le bar) ..... 117  
Le « Pub Soufflot » à Paris ..... 117  
Salon de coiffure à Moëlan-sur-Mer ..... 117  
Le Cannes-Madrid ..... 119

## GRANDS ESPACES

Le barrage de Vouglans ..... 116  
Le hangar des Boeing 747 à Orly .. 118  
Le hangar d'entretien des quadriréacteurs Boeing 747 ..... 119  
Le radoub de Brest ..... 119  
L'autoroute à St-Rambert-d'Albon .. 117  
Sur la route des vacances ..... 118  
- Éclairage public à Hyères  
- Éclairage public du parc Pereire à Arcachon  
- Le port de Toulon  
- Éclairage public à Grenoble

## SPORTS

Piscine de Lyon-Vaise - Le grand bassin ..... 116  
Armatures Mazda CIO - Stade Coubertin - Paris ..... 116  
Patinoire olympique à Arcachon  
Piscine de Lyon-Vaise - Le petit bassin  
La piste de ski (les Halles de Paris) . 116  
Piscine olympique aux U.S.A. (Lita Wide Lite de la série ID) ..... 116

## LIEUX PUBLICS

Le Conservatoire National des Arts et Métiers - vitrine de présentation ..... 116  
Mazda au Salon de la Société des Artistes Décorateurs ..... 116  
Le Salon du Luminaire -  
Janvier 1970 ..... 116  
Stand Lita au Salon du Luminaire .. 116  
Maquette du salon des Arts Ménagers - Mars 1970 ..... 116  
Batimat - Palais de la Défense - Novembre 1969 ..... 116  
Les « trompe-l'œil » - Arts Ménagers - Mars 1970 ..... 117  
Le Salon des Arts Ménagers - Mars 1970 ..... 117  
Le Vaporarium de Luchon ..... 119  
La Biennale de l'Équipement Électrique  
Stand Mazda et stand Mazda Lita .. 119  
Le Stand Mazda à la Foire Internationale de Marseille - Mai 1970 ..... 119  
Le Stand Lita à Equip'Mag ..... 119  
Salon du Second œuvre à Toulouse .. 120  
Les jeux de plage - Juillet 1970 ... 120  
Le Gef au Sicob - Septembre-Octobre 1970 ..... 120  
Equip'Hôtel - Octobre 1970 ..... 120  
Salon de l'Auto - Octobre 1970 ... 120

## BUREAUX

Tour Europe (CB 14) au complexe Défense ..... 116  
Cie des Lampes : Siège social, bureau de direction ..... 116  
Agence de Paris, salle de conférence ..... 116  
La Société Générale, bd Haussmann, Paris ..... 117  
La Caisse d'Épargne, Saint-Étienne . 117  
Crédit Commercial de France, Paris, agence La Boétie ..... 118  
Crédit Commercial de France, agence Suffren, Paris ..... 118  
A.C.M.S., Paris ..... 118  
Laboratoire Roussel, Uclaf ..... 118  
Bureau de Direction, Cie des Lampes  
Envol lumineux des gratte-ciel (Tour Nobel - Tour Europe) ..... 118  
Le Centre République ..... 119



## HABITATIONS

- Un appartement au parc Montsouris 117  
 Un appartement à Fontenay-sous-Bois 118

## ILLUMINATIONS

- Les Champs-Élysées 116  
 La Féerie des Tuileries 119  
 Le village et les remparts de Gigondas 119  
 La grotte de Châra (Maroc) 119

## NOUVEAUTÉS

- Armatures Mazda CIO 116  
 Lampe sphérique pour enseignes lumineuses 48 V - 3 W 116  
 Lampe projection à halogène 12 V - 36 W 116  
 Lumivoie - EP - EPA - Cosmolux - Esthelux 118  
 Lampes à décharge et à vapeur de mercure MAF - RV  
 Projecteurs Mazda PI 1000 et PI 400 118  
 Projecteur PRM 2000 pour lampe MAI 2000 119  
 Projecteur PRM 2400 pour 2 lampes MAC 400 ou MAIH 400 119  
 3 modèles de câbles : CI 20 et CI 40 pour lampes Mazdacolor 25 W ou sp. cl. 25 W 119  
 Modèle C4DM50 119  
 Appareils Mazda Norka 120  
 La Mazda Flash M3 120  
 La Mazda minisol  
 Les plafonds lumineux : PL 600 120  
 Mazdagrid - Mazda 30 (résille alu)

## DIVERS

- Mazda à l'honneur : Remise de la Médaille de Vermeil de la Ville de Paris par M. TOLLU à notre Directeur M. CHOPPIN DE JANVRY 116  
 - Réception au Salon du Luminaire - Janvier 1970 116  
 - Les Accords Mazda-Lita 116  
 - Édition spéciale du « Mazda Lumière » à l'occasion du Salon des Arts Ménagers - Mars 1970 117  
 - Bienvenue au Centre République 119  
 - Médaille de bronze décernée par la Société d'Encouragement à l'art et à l'industrie au Stand Lita pour sa présentation à Equip-Mag 119  
 - Remise de prix du concours (Point blanc - Point noir) 119  
 - Réunion au Centre d'Éclairagisme de la Commission I.S.O. TC 42 - PWG 7 présidée par M. BARTLESON (U.S.A.) 119  
 - Remise du diplôme Label Industrie à notre Compagnie 119  
 - Extrait d'une déclaration de M. BOITEUX 119  
 - Présentation des vœux de la Cie des Lampes 120  
 - Naissance d'un nouveau symbole 120  
 - Présentation du film « Environnement Lumière » à l'hôtel George-V - Septembre 1970 120  
 - Conseils lumière dans la maison 120  
 - Suppression de la lampe fluorescente 25 W et du ballast M 25 N 1020 118  
 - Nouvelles formes des lampes MAF - MAF... RV 120

## MAZDA BELVU

- Périclès ou les relais à lames souples 116  
 Mazda-Belvu au Salon International des composants électroniques\* 117  
 Lettre ouverte à un radiotechnicien. Application des I.L.S. 118  
 Applications des I.L.S. et R.L.S. 119  
 La girouette « GIROTRONIC » à affichage lumineux commandé par I.L.S. 120

## ENCART 117

- Les Rails RLC et RLCE  
 - Suma : Les Marais, Strasbourg.  
 - Salle de restaurant : Foire de Grenoble.  
 - Super-marchés « Migros », Haguenau.  
 - L'Économique Mammouth, Lyon-Caluire.  
 - Prismatic Champs-Élysées.  
 - Bazar de l'Hôtel-de-Ville, Garges-les-Gonnesse.  
 - Présentation du Rail Lita Nokia.  
 - Panneau Stand Mazda Lita - Salon du Luminaire - Janvier 1970.

## ENCART 118

- Lumière Mazda sur les installations sportives.  
 Projecteur PI 1000 - PI 400.  
 - Wide lite 2000 B.  
 - PRM 2000.  
 - PM 2000.  
 Le stade A.S.N.L. à Nancy-Tomblaine.  
 Le stade Louis-II à Monaco.  
 Le stade d'Avignon.  
 Stade du Red Star olympique, Paris-St-Ouen.  
 Stade de Vienne à Blois.  
 Tennis - Propriété de M. Sarda - Évreux.  
 Patinoire olympique à Arcachon.  
 Patinoire de Lyon.  
 Stade de l'III, Strasbourg.  
 Le collège agricole féminin : La Lande-du-Breuil, par Rennes.  
 Salle de sport au Campus Universitaire de Grenoble. Armature CIO 1000.  
 Piscine de Lyon-Vaise - Le petit bassin.  
 Piscine du Campus Universitaire de Grenoble.  
 Palais des Sports à Grenoble.

## ENCART 119

- Bouquets lumineux « fleurs des champs ».  
 - Guirlandes : jour de fête, soirée dansante. Modèle standard.  
 - Utilisations.  
 ● Lustre rococo.  
 ● Tableau de fête.  
 ● Stalagmite de lumière.  
 ● Crèche de Noël.  
 ● Décoration de table.  
 ● Barbecue champêtre.  
 ● Luminaire de fête.  
 ● Lustre ancien.  
 ● Arbre de Noël.  
 ● Pierres précieuses dans une coupe.

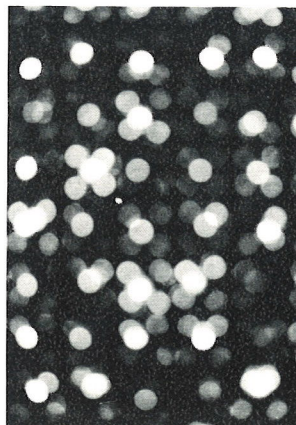
## ENCARTS 119 et 120 campagne promotionnelle « Mazda c'est la lumière »

## SOMMAIRE

- 1 Composition colorée.  
*Composition in colour.*
- 2 Féerie lumineuse MAZDA aux Champs-Élysées.  
*MAZDA lighting the Champs-Élysées.*
- 4 Informations « Division Lampes ».  
*Information from the Lamps Department.*
- 6 De la lumière pour les jeunes.  
*Light for the young.*
- 8 Notes, échos, bibliographie.  
*Miscellany.*
- 10 Les illuminations MAZDA au PRINTEMPS (PARIS).  
*MAZDA illuminating "AU PRINTEMPS".*
- 12 Nouveau matériel d'éclairage.  
*New lighting material.*
- 14 Ambiance et Travail.  
*Environment and Work.*
- 16 Le téléviseur couleur à écran « GÉANCOLOR ».  
*"GEANCOLOR" screen for colour television.*
- 18 Rappel des articles parus dans MAZDA-CONTACT.  
*Articles published in MAZDA-CONTACT.*
- 20 Vivre et Vendre en lumière.  
*Living and Selling in light.*

## COMPAGNIE DES LAMPES MAZDA 29, RUE DE LISBONNE - PARIS-8<sup>e</sup> - TÉL. 522-72-60.

PHOTO EVENOU.



### notre couverture

Composition colorée...  
 Mosaïque printanière...  
 Tapisserie aux dessins naïfs...  
 Plus simplement  
 des bouquets lumineux MAZDA  
 habilement photographiés.



## vivre et vendre en lumière Mazda !

Situé dans le quartier de la République, le magasin d'exposition CONTI attire le regard par sa large vitrine et par les élégantes présentations de matériel de bureaux, heureusement mis en valeur par la disposition des lieux et aussi, pourquoi le passer sous silence..., par la lumière soigneusement étudiée.  
(CONTI : 105, avenue de la République.)

Installateur : RAVENEAU et Cie (Paris).

### Matériel utilisé :

- LRF 265 (luminaires à vasque lisse opale) équipés chacun de : 2 lampes MAZDA-FLUOR TF 65 blanc industrie.
- Niveau d'éclairement obtenu : 600 lux.

PHOTO EVENOU

